

CONTENTS 目錄

○ 作品名稱

○ 改造基地標示

○ 發現問題

○ 設計目標

○ 創意理念及改造方案

○ 如何執行

○ 作品圖說

○ 預期效益

PROJECT 作品名稱

此次公廁改造的地點位於台北市公館的知名藝術景點-寶藏巖國際藝術村，位於公館大漢溪水岸旁，其歷史軸線除了包含市定古蹟的寶藏巖寺，更泛指從此廟附近延伸出的歷史聚落。此聚落主要由六〇及七〇年代所興建的違章建築所形成。這些建築依山傍水而建，蜿蜒錯落且複雜，呈現台灣特殊的聚落樣貌。二〇〇四年，寶藏巖正式被登錄為歷史建築，以聚落活化的形態保存下來。並以「聚落共生」概念引入「寶藏家園」、「駐村計畫」與「青年會所」等計劃，用藝、居共構的做法活化保存寶藏巖，做為國、內外駐村藝術家工作及生活的空間。從聚落下方臨河岸邊的綠地眺望，整片的斷垣殘壁綿延成為歷史斷面，更形成了閱讀寶藏巖豐富的歷史紋理與具歧異多義的空間結構的線索。

因此我們以實地參訪後的感受當作依據，希望把改造寶藏巖公廁作為出發點，對台北的都市更新作一可能之建言，改善乏善可陳，簡陋不堪的市容，在尊重並涵化既有文化資產與歷史記憶的情況之下，扭轉台灣人對現有公廁之成見與看法，在饒富藝術氛圍的寶藏巖藝術村創造具有創新概念與意象的都市綠洲展望台公廁，在寶藏巖山丘撩亂的違章建築之中，生長出一新時代地景山丘公廁建築。故命名為【生之丘，城市復生起點】



改造基地標示：

台北市北平東路 7 號寶藏巖藝術村



發現問題：公廁現狀、目前遭遇的問題

公廁現狀：

1. 公廁一：觀音亭公廁
2. 公廁二：寶藏巖內民宅改造之公廁

公廁一



公廁二



基地現況：

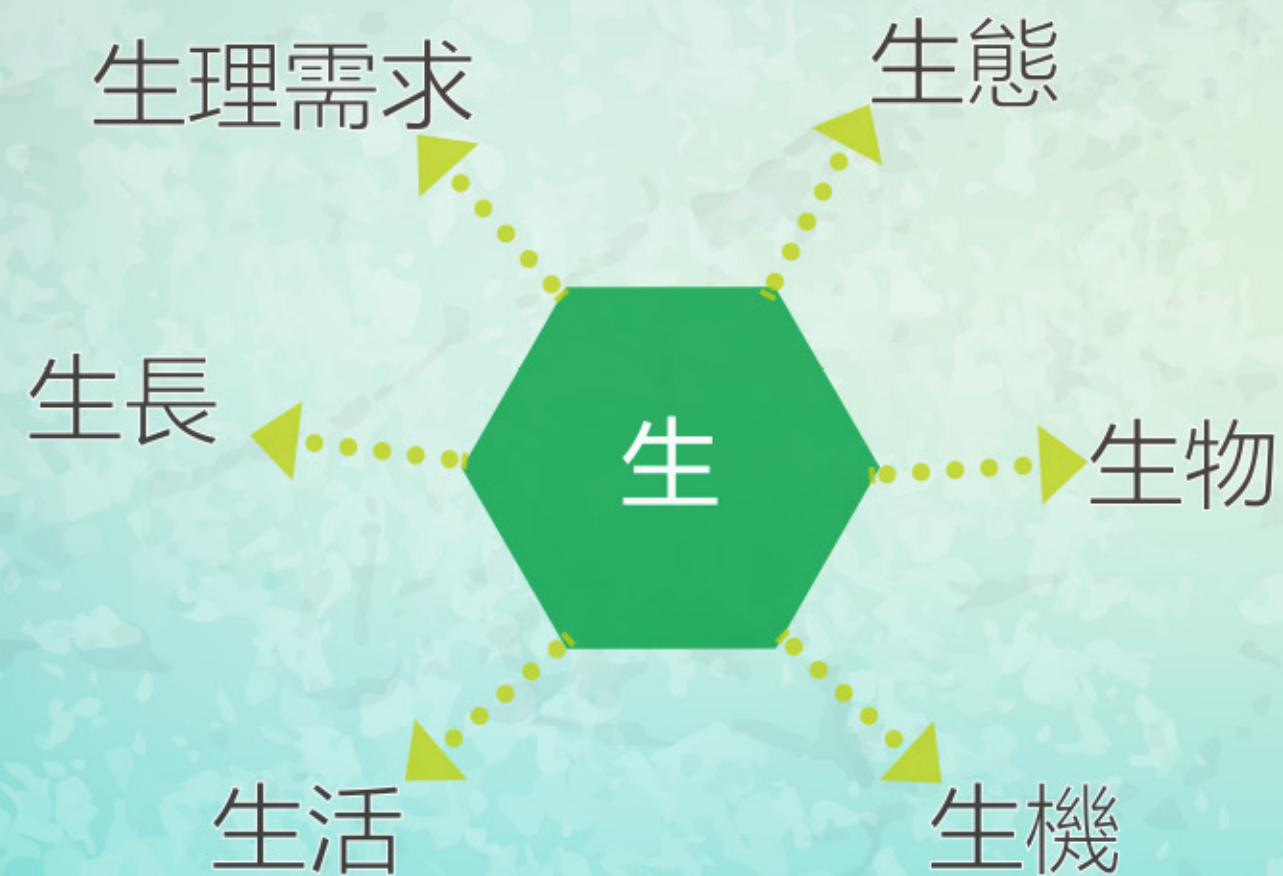


目前遭遇的問題：

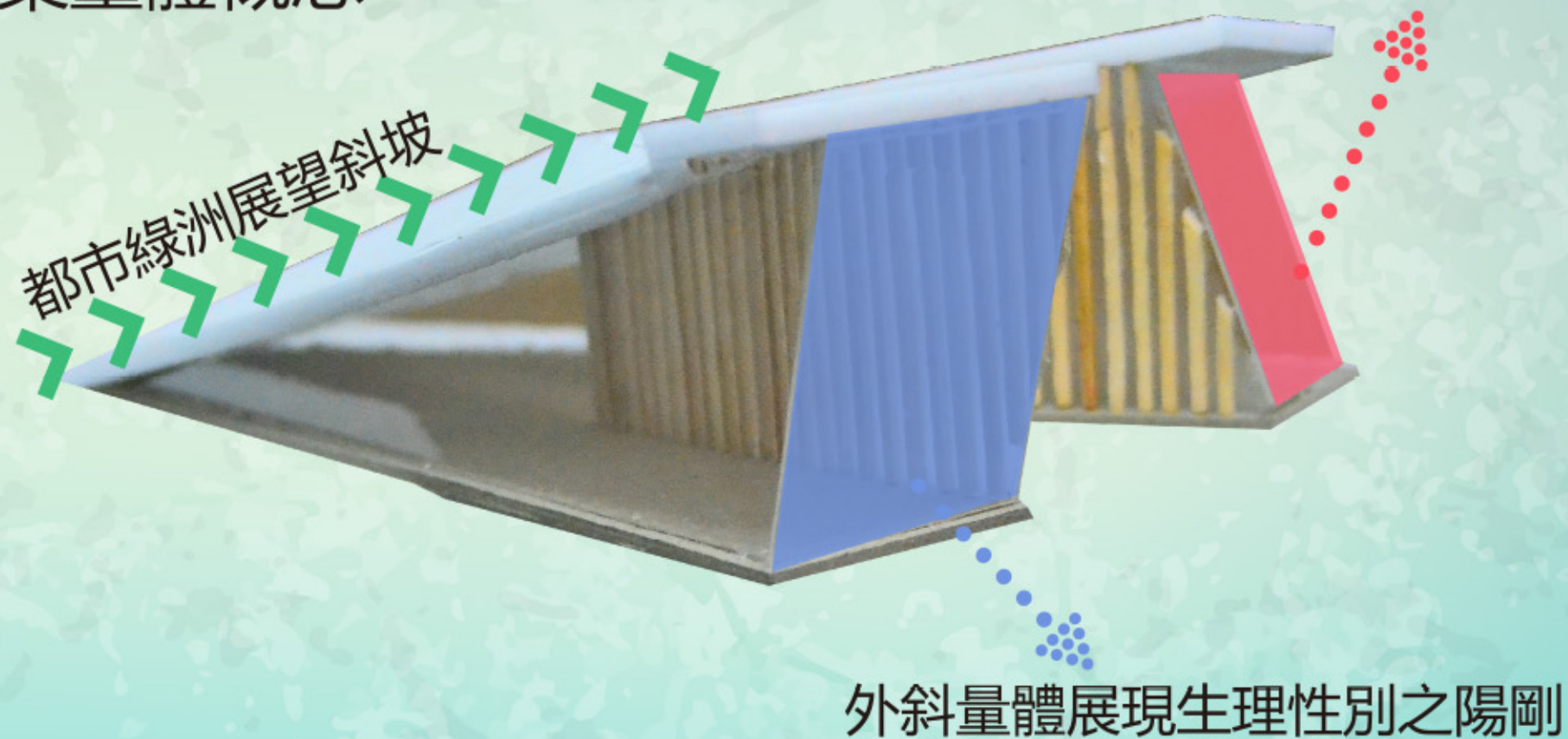
1. 廟內公廁空間不夠
2. 動線不佳
3. 男女廁合一使用
4. 女廁間數不夠
5. 私密性及安全性不夠
6. 光線不夠
7. 通風不佳

CONCEPT概念

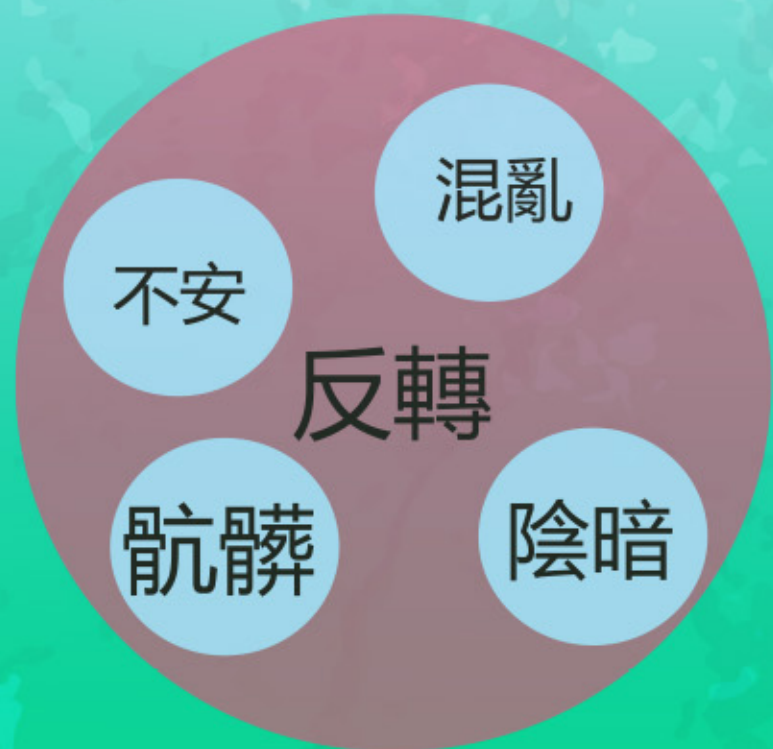
1. 六[生]概念建築



3. 建築量體概念



2. 扭轉人們對廁所之成見



4. 基地分析概念



CONCEPT 概念

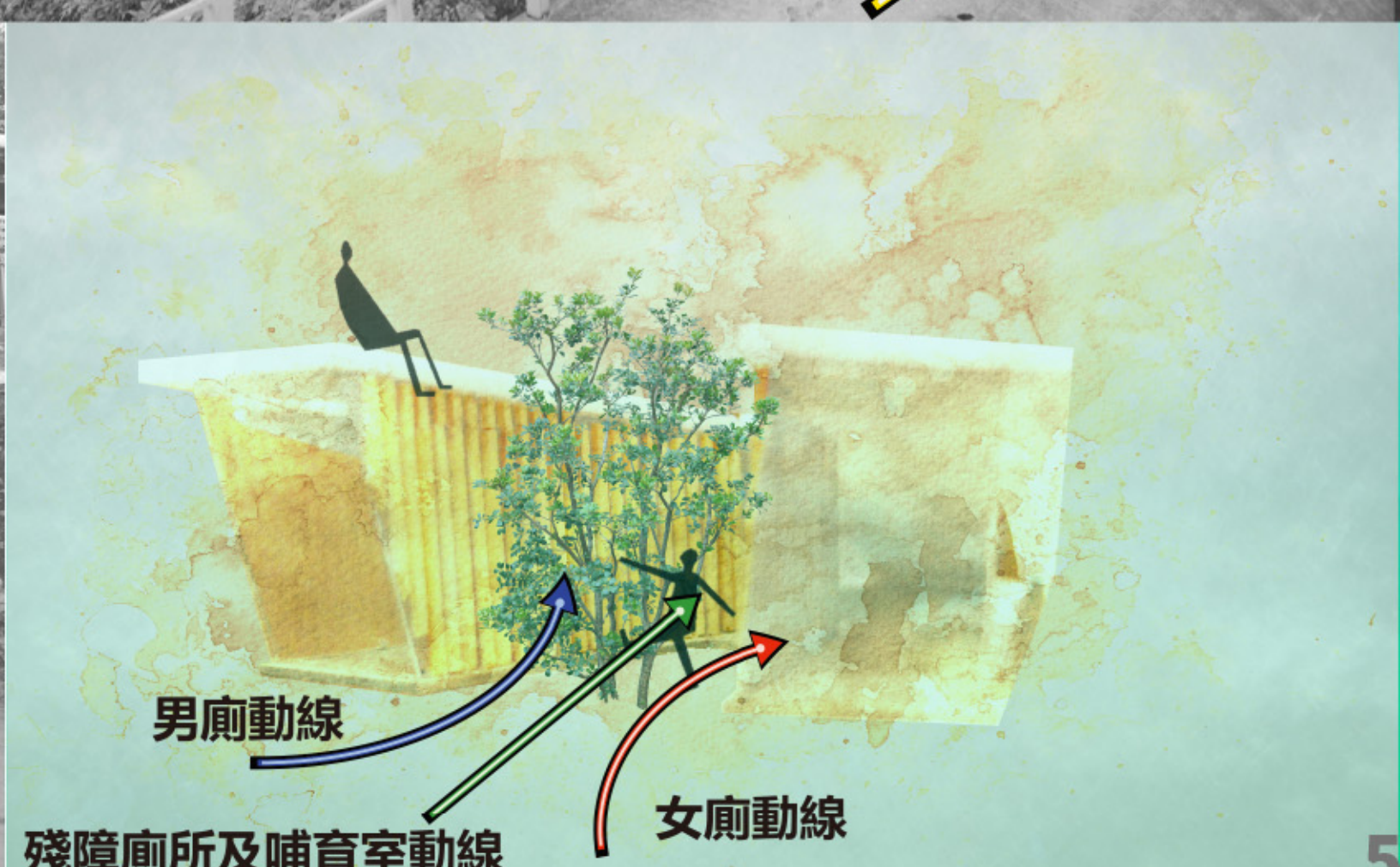
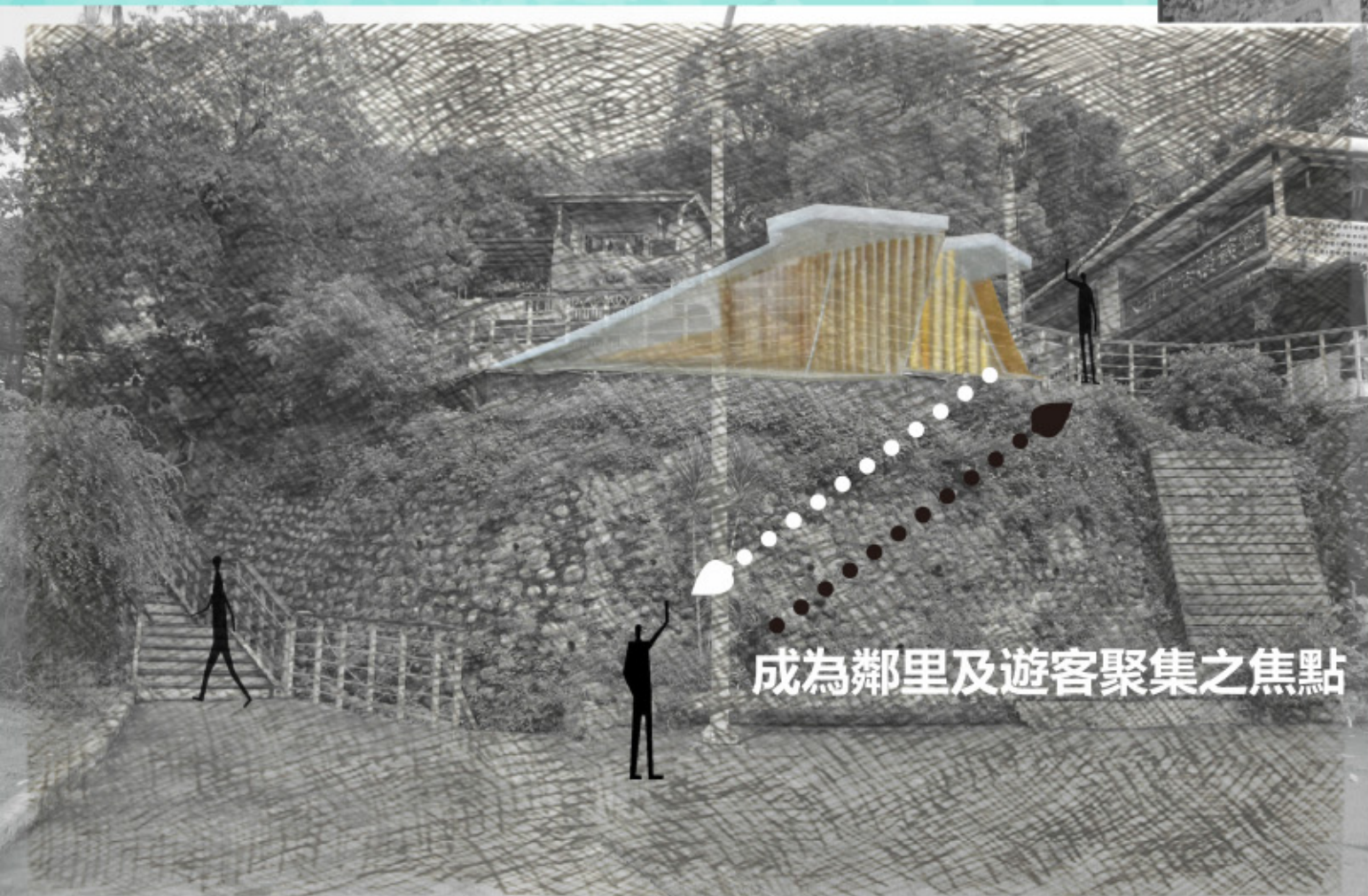
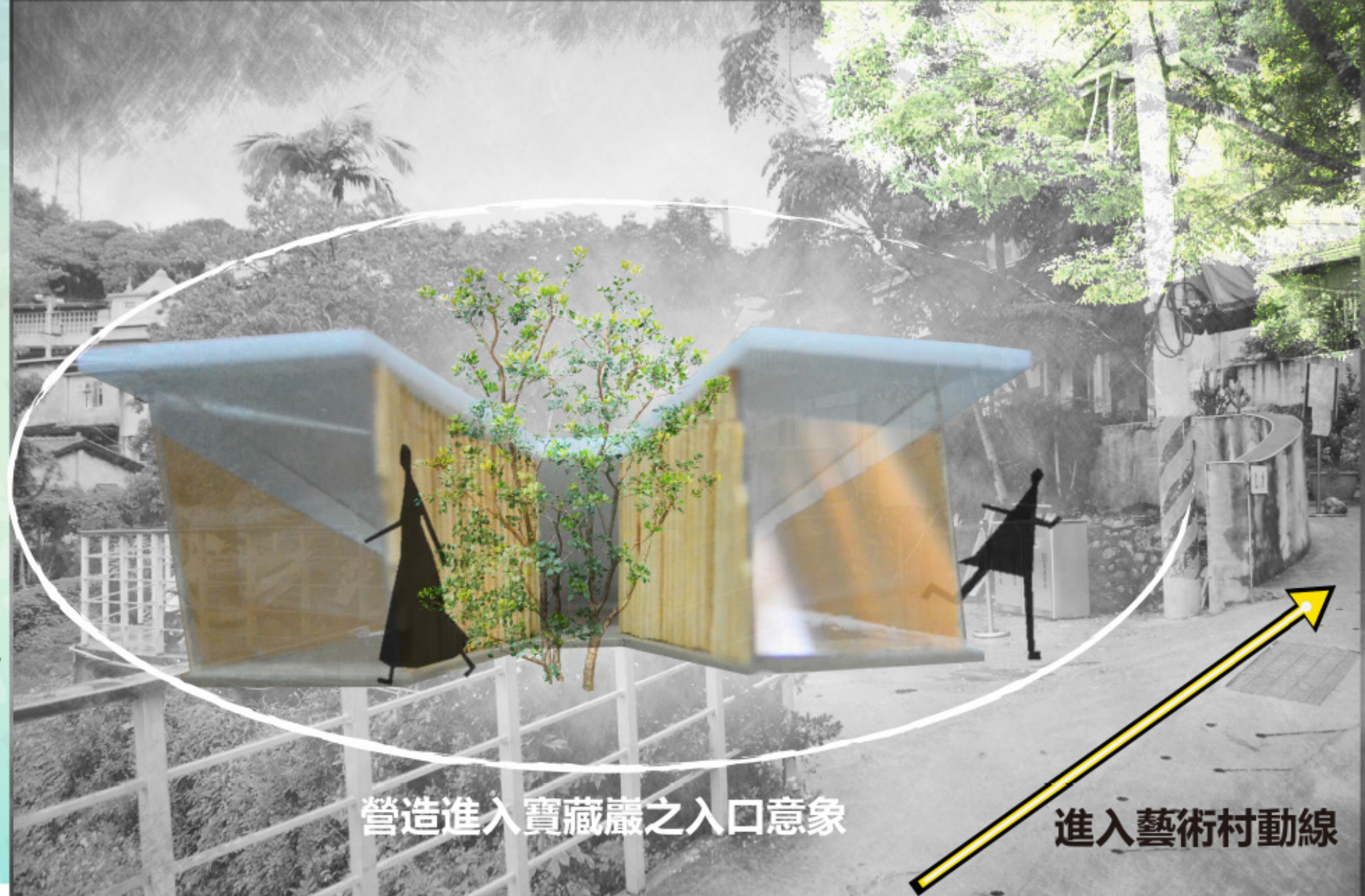
5. 建築手法概念

公廁入口採凹室緩衝空間，
可應付男女廁及殘障廁所動線之交匯，
同時產生一內庭院之中介空間；

內庭入口空間之立面採通透之密集格柵，
以利引入自然風解決公廁潮溼與氣味問題；

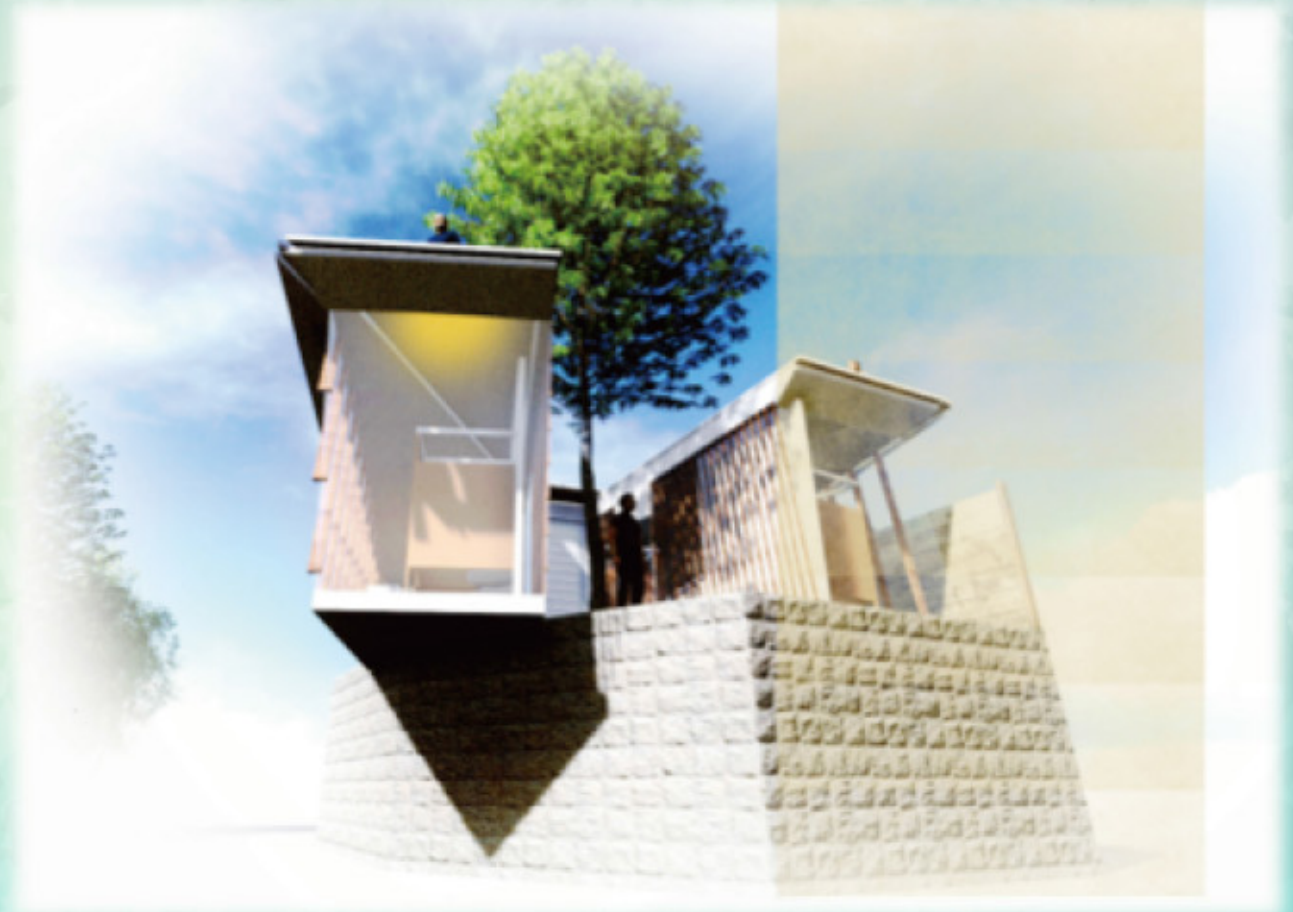
猶如從地景抬升之建築量體呼應寶藏巖的山丘地勢，
屋頂同時也是可供利用之斜面；

入口方向大面落地開窗營造大氣俐落之入口意象。



設計目標：

使廁所成為村落入口意象及亮點
讓使用者藉由公廁設計體驗村內藝術
綠洲屋頂展示裝置藝術增加與居民之互動
反轉公廁髒亂陰暗不安的負面形象
發揚寶藏巖的歷史文化



公廁入口意象示意圖

創意理念及改造方案：

採用山丘作為型的概念，呼應寶藏巖隻地形特徵。草坡發展為活動場域，結合村民休憩場域，藉此反轉公廁負面形象，共構出藝術活動的體驗空間，呼應村落的**藝、居共構**。

針對通風、採光等設計不良的部分，利用天窗及格柵落地窗引進西南風，內側格柵採通透形式，使風通過，改善廁所封閉陰暗潮濕等問題。背風坡為東北面，抵抗冬天之強風。利用基地鄰近警衛室之優點解決廁所治安死角問題。增建廁所間數、殘障廁所及哺乳室滿足使用需求，完善公廁的使用機能。

如何執行：

多元利用公廁結合公共休憩之草坡空間，發展公共藝術展演、小型展演等當地活動，以永續發展當地多元文化。為符合當地環境及居民之使用需求，採小而美的尺度及外形以符合成本。公廁加入天窗及格柵落地窗等綠能設計，增加採光及通風，符合綠建築指標，大幅減少公廁之惡臭及潮濕陰暗，達到永續維護之效果。

預期效益：

廁所綠洲屋頂設計融合在地裝置藝術活動，提升鄰里之休憩空間，從老舊村落中再生，使基地成為村落亮點。基地位於寶藏巖村落主入口，期望未來公廁設計成為門面指標，帶動參訪人潮；作為未來公廁之雛型，盼能增色大臺北都會區市容。

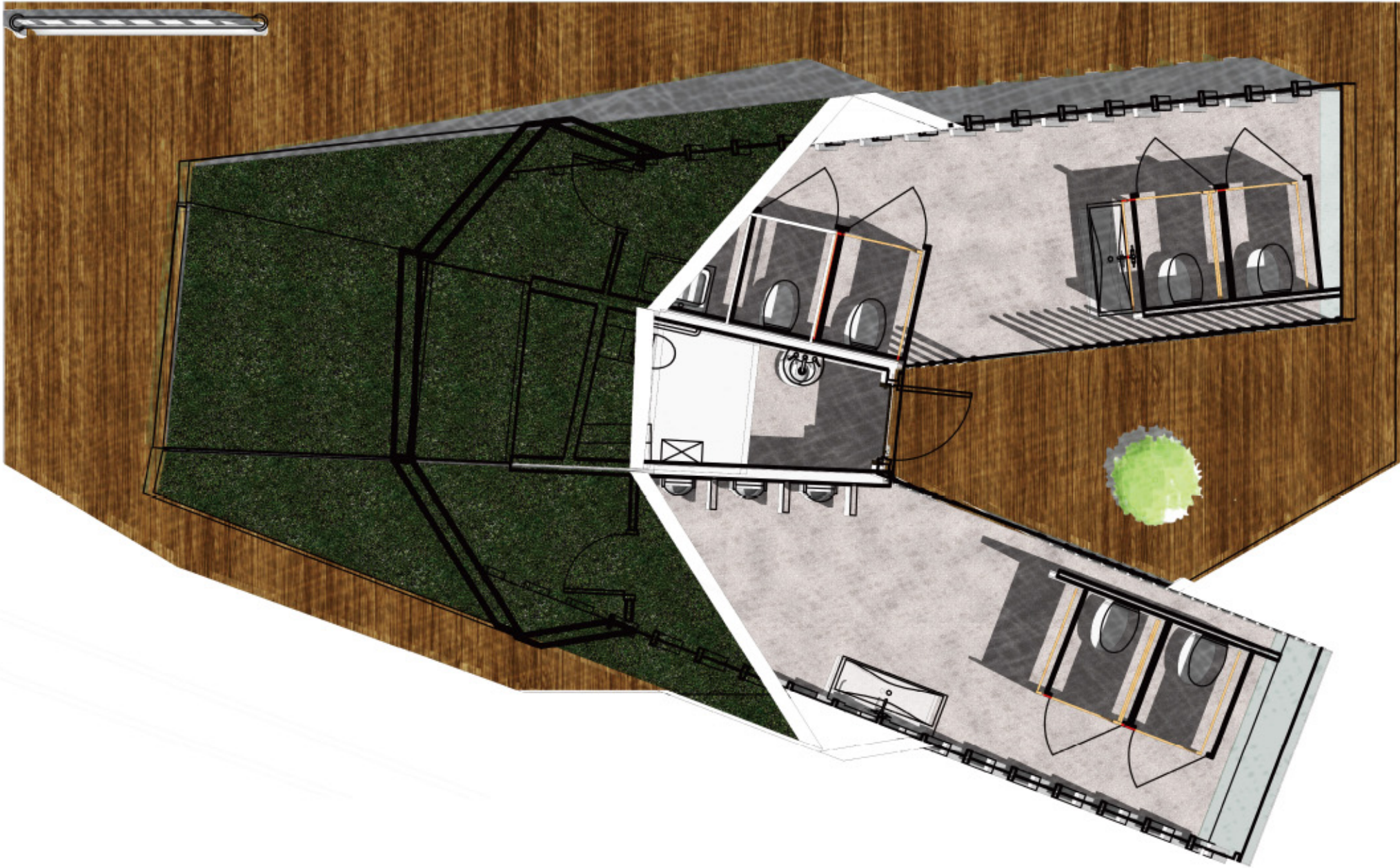


裝置藝術與公共場域結合之可能性

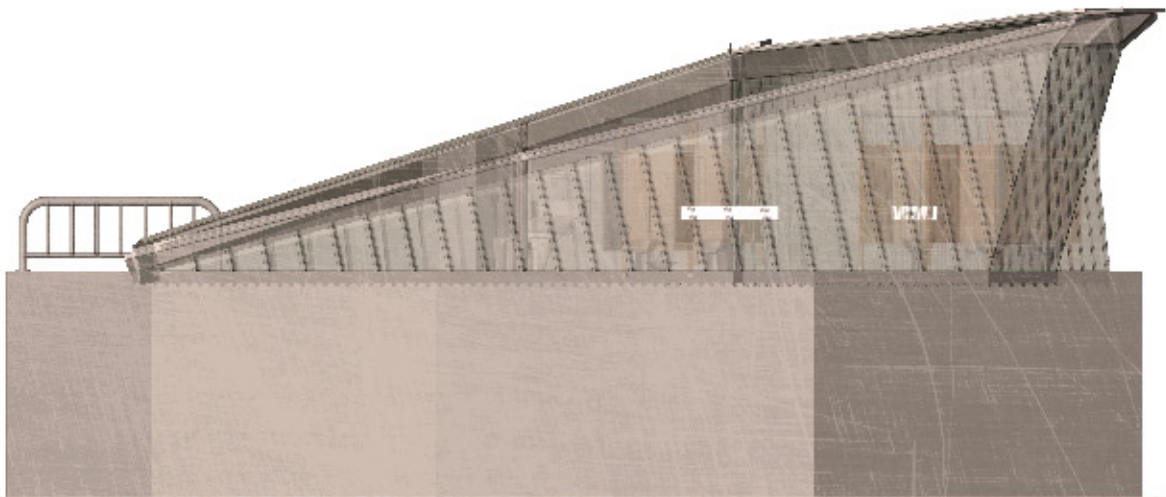


公廁外觀示意圖

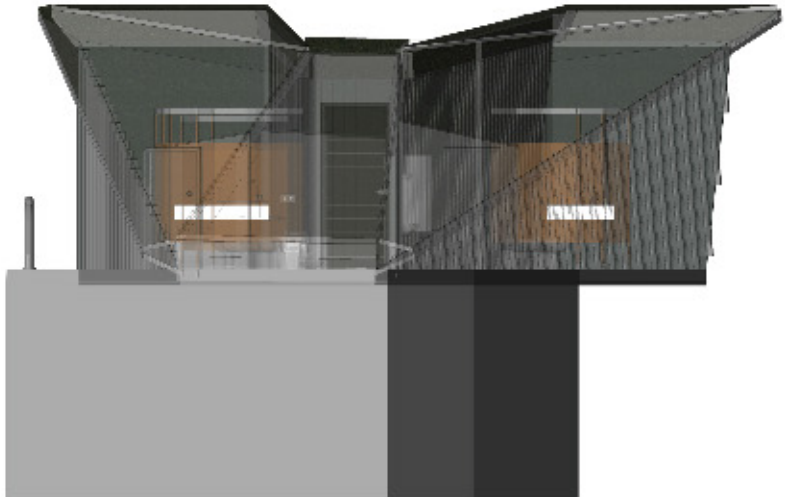
剖透平面圖



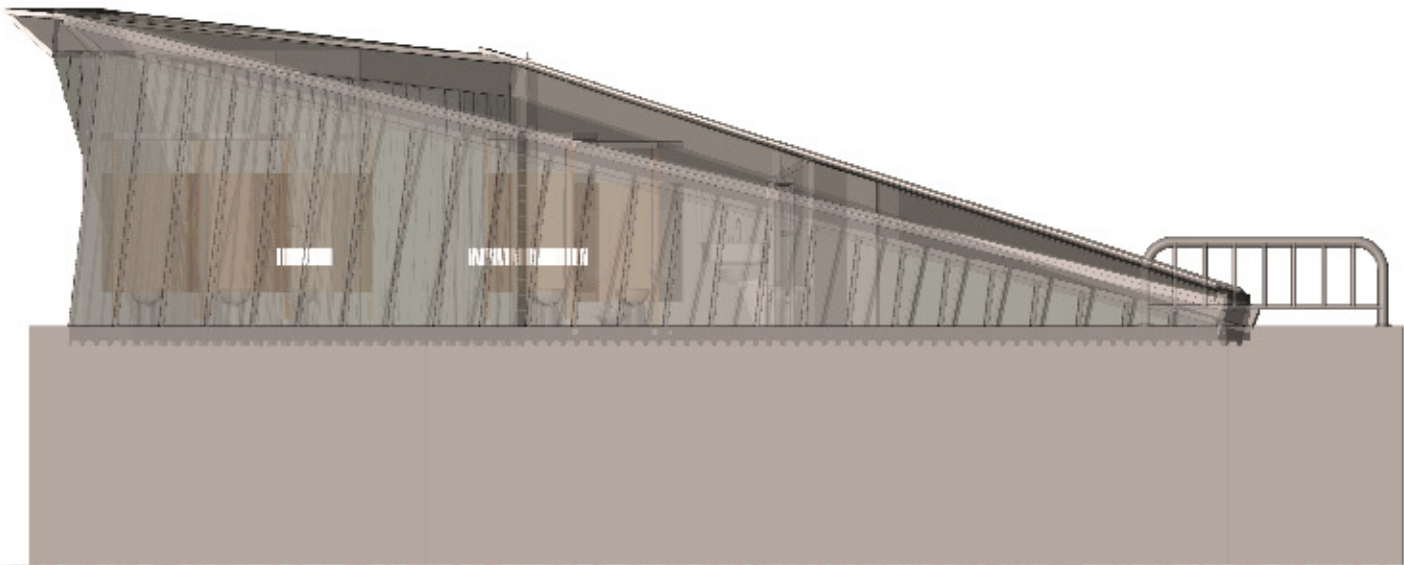
各向立面圖



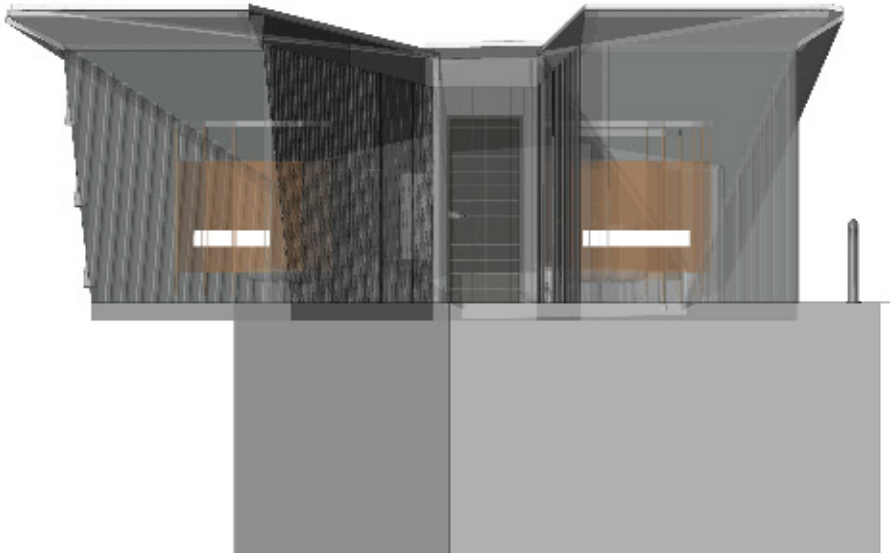
北向立面圖



西向立面圖



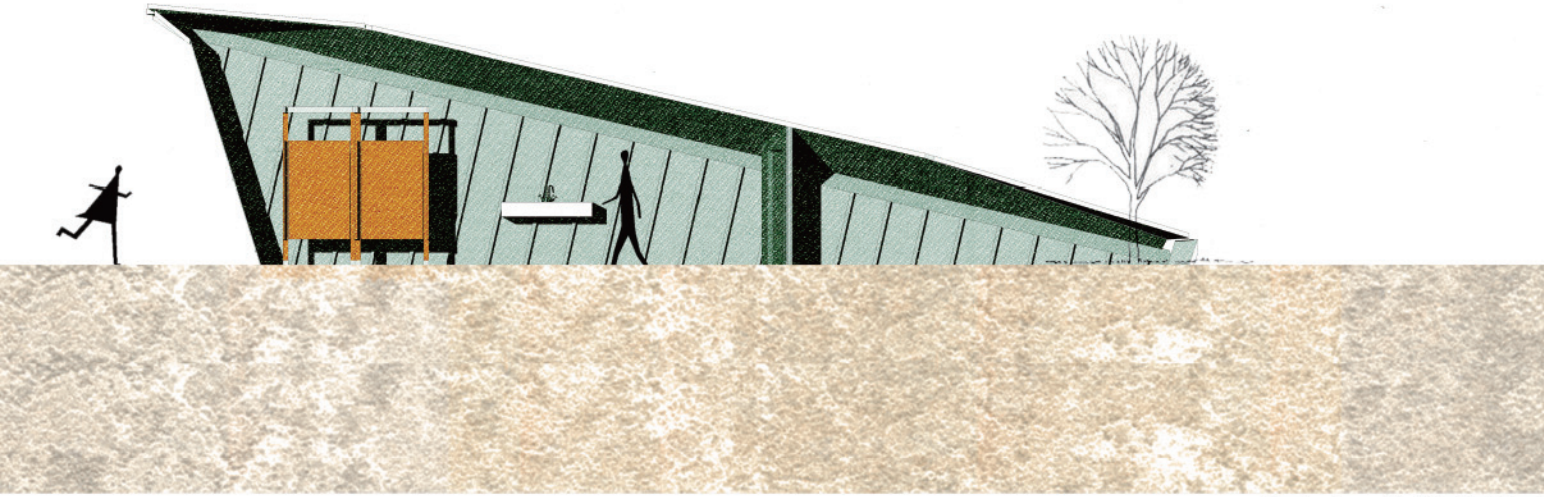
南向立面圖



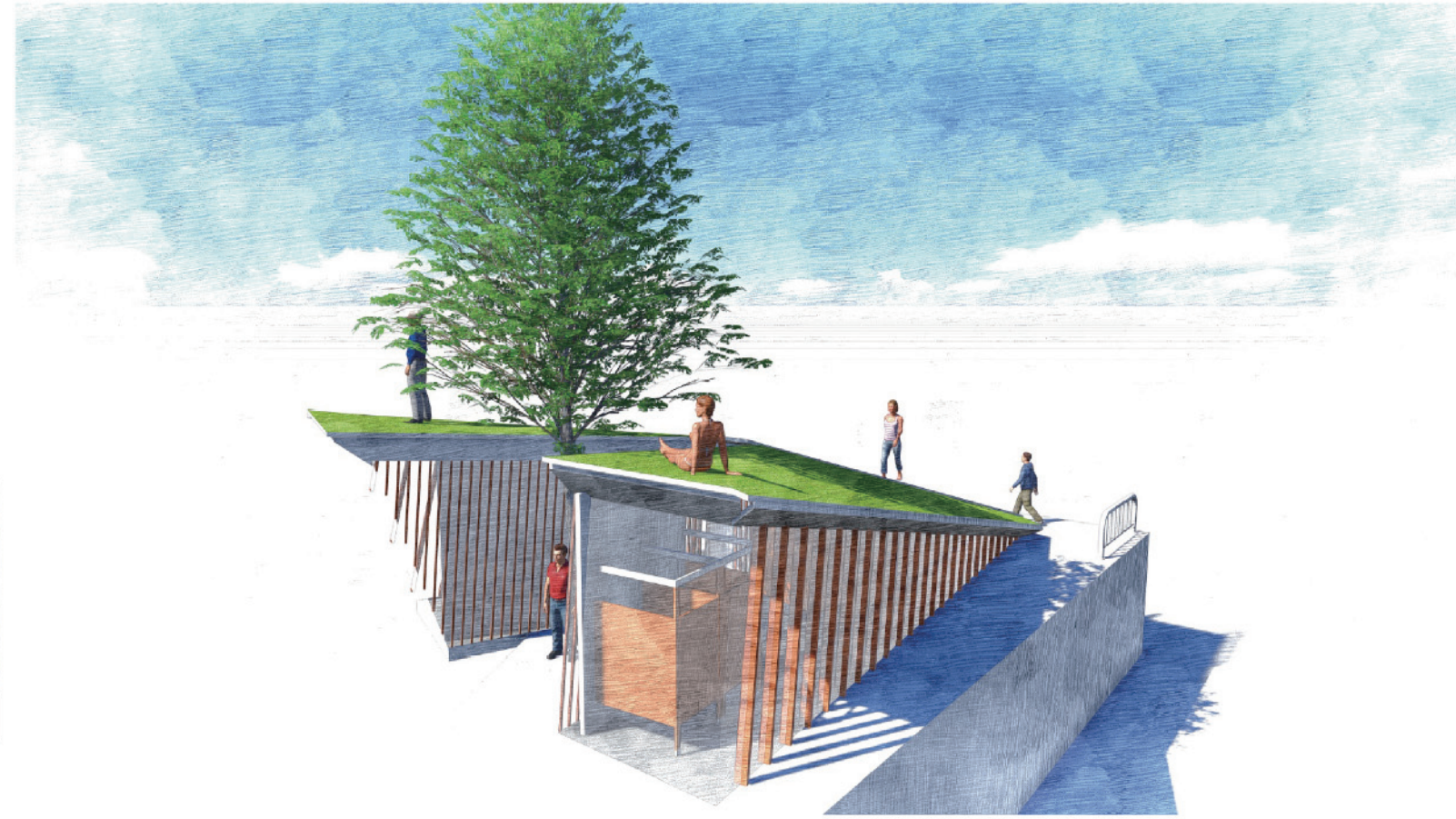
東向立面圖



兩向剖面圖



長向剖面圖



外觀透視圖



短向剖面圖



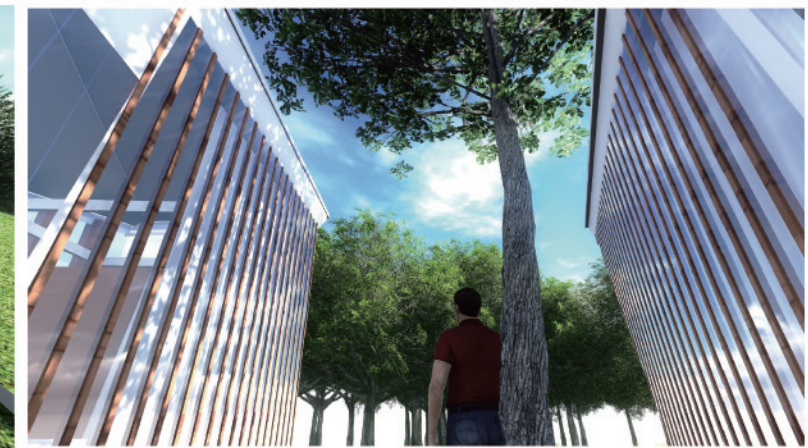
室外透視圖



室內透視圖



室外透視圖



室內透視圖

